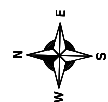
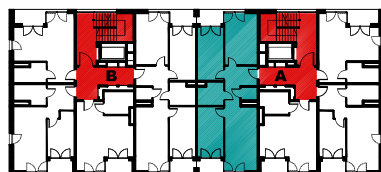


### LEGENDA

- WEJŚCIE DO LOKALU Z CZĘŚCI WSPÓLNYCH BUDYNKU (KORYTARZE, KLATKA SCHODOWA) POPRZECZ TEREN W UŻYTKOWANIU WSPÓLNYM, Z ULICY BADURSKIEGO
- ŚCIANY WYDZIELAJĄCE LOKAL SĄ ŚCIANAMI TRWAŁYMI (ZGODNIE Z ZAPISEM USTAWY O WŁASNOŚCI LOKALI)
- LOKAL O PRZENACZENIU MIESZKALNYM
- LOGGIE/BALKONY/TARASY

SCHEMAT BUDYNKU PRZY UL. BADURSKIEGO 9 W KRAKOWIE  
SKALA 1:500



- LOKAL MIESZKALNY
- CZĘŚCI WSPÓLNE BUDYNKU

### LOKAL MIESZKALNY NR 13 - POWIERZCHNIA 71,64 m<sup>2</sup>

1. komunikacja - 8,31 m<sup>2</sup>
2. wc - 1,87 m<sup>2</sup>
3. pokój z aneksem kuchennym - 17,93 m<sup>2</sup>
4. pokój - 11,60 m<sup>2</sup>
5. łazienka - 5,16 m<sup>2</sup>
6. pokój - 12,21 m<sup>2</sup>
7. sypialnia - 14,56 m<sup>2</sup>

POTWIERDZAM ZGODNOŚĆ INWENTARYZACJI ARCHTEKTONICZNO-BUDOWLANEJ  
ZE STANEM FAKTYCZNYM NA DZIEŃ:  
02.08.2023 r.

### INWENTARYZACJA ARCHITEKTONICZNO-BUDOWLANA

#### LOKAL MIESZKALNY NR 13

BUDYNEK MIESZKALNY WIELORODZINNY PRZY UL. BADURSKIEGO 9 W KRAKOWIE  
(DZIAŁKI NR 80/1, 77/1, 77/6, 78/2, 78/4 OBR. 59 PODGÓRZE)

RZUT II PIĘTRA  
3 KONDYGNACJA NADZIEMNA

SKALA:

1:50

AUTOR OPRACOWANIA:

**mgr inż. GRZEGORZ JANIK**  
upr. specjalność konstrukcyjno-budowlana  
do projektowania bez ograniczeń, RP-Upr.773/94