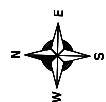
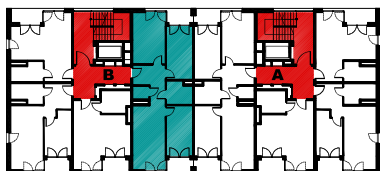


LEGENDA

- WEJŚCIE DO LOKALU - Z CZĘŚCI WSPÓLNYCH BUDYNKU (KORYTARZE, KLATKA SCHODOWA) POPRZECZ TEREN W UŻYTKOWANIU WSPÓLNYM, Z ULICY BADURSKIEGO
- ŚCIANY WYDZIELAJĄCE LOKAL SĄ ŚCIANAMI TRWAŁYMI (ZGODNIE Z ZAPISEM USTAWY O WŁASNOŚCI LOKALI)
- LOKAL O PRZENACZENIU MIESZKALNYM
- LOGGIE/BALKONY/TARASY

SCHEMAT BUDYNKU PRZY UL. BADURSKIEGO 9 W KRAKOWIE
SKALA 1:500



- LOKAL MIESZKALNY
- CZĘŚCI WSPÓLNE BUDYNKU

LOKAL MIESZKALNY NR 57 - POWIERZCHNIA 71,34 m²

1. komunikacja - 8,34 m²
2. wc - 1,85 m²
3. pokój z aneksem kuchennym - 17,84 m²
4. pokój - 11,51 m²
5. łazienka - 5,15 m²
6. pokój - 12,12 m²
7. sypialnia - 14,53 m²

POTWIERDZAM ZGODNOŚĆ INWENTARYZACJI ARCHTEKTONICZNO-BUDOWLANEJ
ZE STANEM FAKTYCZNYM NA DZIEŃ:
25.07.2023 r.

INWENTARYZACJA ARCHITEKTONICZNO-BUDOWLANA

LOKAL MIESZKALNY NR 57

BUDYNEK MIESZKALNY WIELORODZINNY PRZY UL. BADURSKIEGO 9 W KRAKOWIE
(DZIAŁKI NR 80/1, 77/1, 77/6, 78/2, 78/4 OBR. 59 PODGÓRZE)

RZUT II PIĘTRA
3 KONDYGNACJA NADZIEMNA

SKALA:

1:50

AUTOR OPRACOWANIA:

mgr inż. GRZEGORZ JANIK
upr. specjalność konstrukcyjno-budowlana
do projektowania bez ograniczeń, RP-Upr.773/94