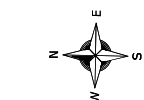
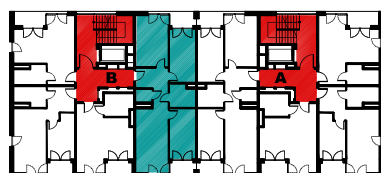


### LEGENDA

- WEJŚCIE DO LOKALU Z CZĘŚCI WSPÓLNY (KORYTARZE, KLATKA SCHODOWA) POPRZY W UŻYTKOWANIU WSPÓLNYM, Z ULICY BAC
- ŚCIANY WYDZIELAJĄCE LOKAL SA ŚCIANAW (ZGODNIE Z ZAPISEM USTAWY O WŁASNOŚĆ)
- LOKAL O PRZENACZENIU MIESZKALNYM
- LOGGIE/BALKONY/TARASY

SCHEMAT BUDYNKU PRZY UL. BADURSKIEGO 9 W KRAKOWIE  
SKALA 1:500



- LOKAL MIESZKALNY
- CZĘŚCI WSPÓLNE BUDYNKU

### LOKAL MIESZKALNY NR 81 - POWIERZCHNIA 71,52 m<sup>2</sup>

1. komunikacja 8,37 m<sup>2</sup>
2. wc 1,87 m<sup>2</sup>
3. pokój z aneksem kuchennym 17,94 m<sup>2</sup>
4. pokój 11,51 m<sup>2</sup>
5. łazienka 5,15 m<sup>2</sup>
6. pokój 12,18 m<sup>2</sup>
7. sypialnia 14,50 m<sup>2</sup>

POTWIERDZAM ZGODNOŚĆ INWENTARYZACJI ARCHTEKTONICZNO-BUDOWLANEJ  
ZE STANEM FAKTYCZNYM NA DZIEŃ:  
20.07.2023 r.

### INWENTARYZACJA ARCHITEKTONICZNO-BUDOWLANA

#### LOKAL MIESZKALNY NR 81

BUDYNEK MIESZKALNY WIELORODZINNY PRZY UL. BADURSKIEGO 9 W KRAKOWIE  
(DZIAŁKI NR 80/1, 77/1, 77/6, 78/2, 78/4 OBR. 59 PODGÓRZE)

RZUT VIII PIĘTRA  
9 KONDYGNACJA NADZIEMNA

SKALA:

1:50

AUTOR OPRACOWANIA:

**mgr inż. GRZEGORZ JANIK**  
upr. specjalność konstrukcyjno-budowlana  
do projektowania bez ograniczeń, RP-Upr.773/94