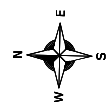
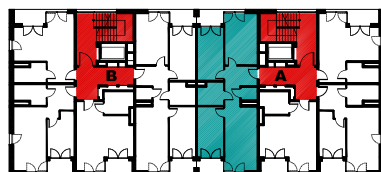


LEGENDA

- WEJŚCIE DO LOKALU Z CZĘŚCI WSPÓLNYCH BUDYNKU (KORYTARZE, KLATKA SCHODOWA) POPRZEC TEREN W UŻYTKOWANIU WSPÓLNYM, Z ULICY BADURSKIEGO
- ŚCIANY WYDZIELAJĄCE LOKAL SĄ ŚCIANAMI TRWAŁYMI (ZGODNIE Z ZAPISEM USTAWY O WŁASNOŚCI LOKALI)
- LOKAL O PRZENACZENIU MIESZKALNYM
- LOGGIE/BALKONY/TARASY

SCHEMAT BUDYNKU PRZY UL. BADURSKIEGO 9 W KRAKOWIE
SKALA 1:500



- LOKAL MIESZKALNY
- CZĘŚCI WSPÓLNE BUDYNKU

LOKAL MIESZKALNY NR 9 - POWIERZCHNIA 71,29 m²

1. komunikacja 8,32 m²
2. wc 1,87 m²
3. pokój z aneksem kuchennym 17,82 m²
4. pokój 11,65 m²
5. łazienka 5,05 m²
6. pokój 12,14 m²
7. sypialnia 14,44 m²

POTWIERDZAM ZGODNOŚĆ INWENTARYZACJI ARCHITEKTONICZNO-BUDOWLANEJ
ZE STANEM FAKTYCZNYM NA DZIEŃ:
02.08.2023 r.

INWENTARYZACJA ARCHITEKTONICZNO-BUDOWLANA

LOKAL MIESZKALNY NR 9

BUDYNEK MIESZKALNY WIELORODZINNY PRZY UL. BADURSKIEGO 9 W KRAKOWIE
(DZIAŁKI NR 80/1, 77/1, 77/6, 78/2, 78/4 OBR. 59 PODGÓRZE)

RZUT I PIĘTRA
2 KONDYGNACJA NADZIEMNA

SKALA:

1:50

AUTOR OPRACOWANIA:

mgr inż. GRZEGORZ JANIK
upr. specjalność konstrukcyjno-budowlana
do projektowania bez ograniczeń, RP-Upr.773/94