



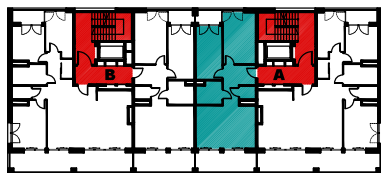


LEGENDA

-  WEJŚCIE DO LOKALU Z CZĘŚCI WSPÓLNYCH BUDYNKU (KORYTARZE, KLATKA SCHODOWA) POPRZECZ TEREN W UŻYTKOWANIU WSPÓLNYM, Z ULICY BADURSKIEGO
-  ŚCIANY WYDZIELAJĄCE LOKAL SA ŚCIANAMI TRWAŁYMI (ZGODNIE Z ZAPISEM USTAWY O WŁAŚNOŚCI LOKALI)
-  LOKAL O PRZENACZENIU MIESZKALNYM
-  LOGGIE/BALKONY/TARASY


SCHEMAT BUDYNKU PRZY UL. BADURSKIEGO 9 W KRAKOWIE
SKALA 1:500



XI PIĘTRO



XII PIĘTRO

-  LOKAL MIESZKALNY
-  CZĘŚCI WSPÓLNE BUDYNKU

LOKAL MIESZKALNY NR 45 - POWIERZCHNIA 99,34 m²

1. komunikacja - 9,29 m²
2. pokój z aneksem kuchennym - 22,16 m²
3. łazienka - 5,07 m²
4. pokój - 12,16 m²
5. sypialnia - 13,39 m²
6. pokój - 24,59 m²
7. łazienka - 5,34 m²
8. komunikacja - 7,34 m²

POTWIERDZAM ZGODNOŚĆ INWENTARYZACJI ARCHTEKTONICZNO-BUDOWLANEJ
ZE STANEM FAKTYCZNYM NA DZIEŃ:
16.01.2024 r.

INWENTARYZACJA ARCHITEKTONICZNO-BUDOWLANA

LOKAL MIESZKALNY NR 45

BUDYNEK MIESZKALNY WIELORODZINNY PRZY UL. BADURSKIEGO 9 W KRAKOWIE
(DZIAŁKI NR 80/1, 77/1, 77/6, 78/2, 78/4 OBR. 59 PODGÓRZE)

RZUT XI PIĘTRA
12 KONDYGNACJA NADZIEMNA

SKALA:

1:75

AUTOR OPRACOWANIA:

mgr inż. GRZEGORZ JANIK

upr. specjalność konstrukcyjno-budowlana
do projektowania bez ograniczeń, RP-Upr.773/94