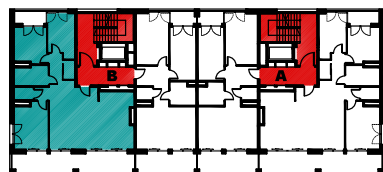


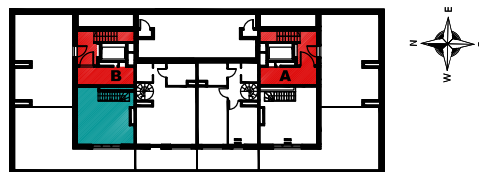
### LEGENDA

- ← WEJŚCIE DO LOKALU - Z CZĘŚCI WSPÓLNYCH BUDYNKU (KORYTARZE, KLATKA SCHODOWA) POPRZĘZ TEREN W UŻYTKOWANIU WSPÓLNYM, Z ULICY BADURSKIEGO
- ŚCIANY WYDZIELAJĄCE LOKAL SĄ ŚCIANAMI TRWAŁYMI (ZGODNIE Z ZAPISEM USTAWY O WŁASNOŚCI LOKALI)
- ▨ LOKAL O PRZENACZENIU MIESZKALNYM
- ▤ LOGGIE/BALKONY/TARASY

SCHEMAT BUDYNKU PRZY UL. BADURSKIEGO 9 W KRAKOWIE  
SKALA 1:500



XI PIĘTRO



XII PIĘTRO

- ▨ LOKAL MIESZKALNY
- ▤ CZĘŚCI WSPÓLNE BUDYNKU

### LOKAL MIESZKALNY NR 88 - POWIERZCHNIA 114,55 m<sup>2</sup>

1. komunikacja - 13,44 m<sup>2</sup>
2. garderoba - 2,08 m<sup>2</sup>
3. pokój - 9,83 m<sup>2</sup>
4. pokój - 10,18 m<sup>2</sup>
5. łazienka - 5,77 m<sup>2</sup>
6. wc - 2,22 m<sup>2</sup>
7. sypialnia - 13,51 m<sup>2</sup>
8. pokój z aneksem kuchennym - 34,54 m<sup>2</sup>
9. pokój - 23,00 m<sup>2</sup>

POTWIERDZAM ZGODNOŚĆ INWENTARYZACJI ARCHITEKTONICZNO-BUDOWLANEJ  
ZE STANEM FAKTYCZNYM NA DZIEŃ:  
14.02.2024 r.

### INWENTARYZACJA ARCHITEKTONICZNO-BUDOWLANA

#### LOKAL MIESZKALNY NR 88

BUDYNEK MIESZKALNY WIELORODZINNY PRZY UL. BADURSKIEGO 9 W KRAKOWIE  
(DZIAŁKI NR 80/1, 77/1, 77/6, 78/2, 78/4 OBR. 59 PODGÓRZE)

RZUT XI i XII PIĘTRA  
12 i 13 KONDYGNACJA NADZIEMNA

SKALA:

1:50

AUTOR OPRACOWANIA:

**mgr inż. GRZEGORZ JANIK**

upr. specjalność konstrukcyjno-budowlana  
do projektowania bez ograniczeń, RP-Upr.773/94