



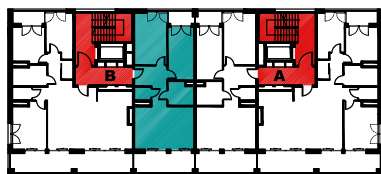


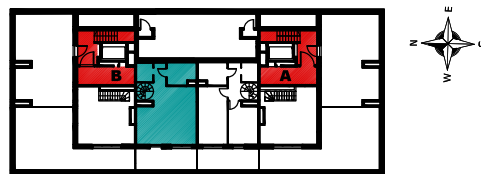
### LEGENDA

-  WEJŚCIE DO LOKALU Z CZĘŚCI WSPÓLNYCH BUDYNKU (KORYTARZE, KLATKA SCHODOWA) POPRZECZ TEREN W UŻYTKOWANIU WSPÓLNYM, Z ULICY BADURSKIEGO
-  ŚCIANY WYDZIELAJĄCE LOKAL SĄ ŚCIANAMI TRWAŁYMI (ZGODNIE Z ZAPISEM USTAWY O WŁASNOŚCI LOKALI)
-  LOKAL O PRZENACZENIU MIESZKALNYM
-  LOGGIE/BALKONY/TARASY



SCHEMAT BUDYNKU PRZY UL. BADURSKIEGO 9 W KRAKOWIE  
SKALA 1:500



XI PIĘTRO



XII PIĘTRO

-  LOKAL MIESZKALNY
-  CZĘŚCI WSPÓLNE BUDYNKU

### LOKAL MIESZKALNY NR 89 - POWIERZCHNIA 99,31 m<sup>2</sup>

1. komunikacja - 9,38 m<sup>2</sup>
2. pokój z aneksem kuchennym - 22,15 m<sup>2</sup>
3. łazienka - 5,05 m<sup>2</sup>
4. pokój - 12,19 m<sup>2</sup>
5. sypialnia - 13,32 m<sup>2</sup>
6. pokój - 24,56 m<sup>2</sup>
7. łazienka - 5,42 m<sup>2</sup>
8. komunikacja - 7,24 m<sup>2</sup>

POTWIERDZAM ZGODNOŚĆ INWENTARYZACJI ARCHITEKTONICZNO-BUDOWLANEJ  
ZE STANEM FAKTYCZNYM NA DZIEŃ:  
16.01.2024 r.

### INWENTARYZACJA ARCHITEKTONICZNO-BUDOWLANA

#### LOKAL MIESZKALNY NR 89

BUDYNEK MIESZKALNY WIELORODZINNY PRZY UL. BADURSKIEGO 9 W KRAKOWIE  
(DZIAŁKI NR 80/1, 77/1, 77/6, 78/2, 78/4 OBR. 59 PODGÓRZE)

RZUT XI PIĘTRA  
12 KONDYGNACJA NADZIEMNA

SKALA:

1:75

AUTOR OPRACOWANIA:

**mgr inż. GRZEGORZ JANIK**  
upr. specjalność konstrukcyjno-budowlana  
do projektowania bez ograniczeń, RP-Upr.773/94